
MON LIVRET MINIBASKET

SAISON



Pôle Pratiques Fédérales
Service Jeunesse



FFBB

Mon club



Nom du club :

Président(e) :

Responsable MiniBasket :

Entraîneurs :

Salles :

Contacts :

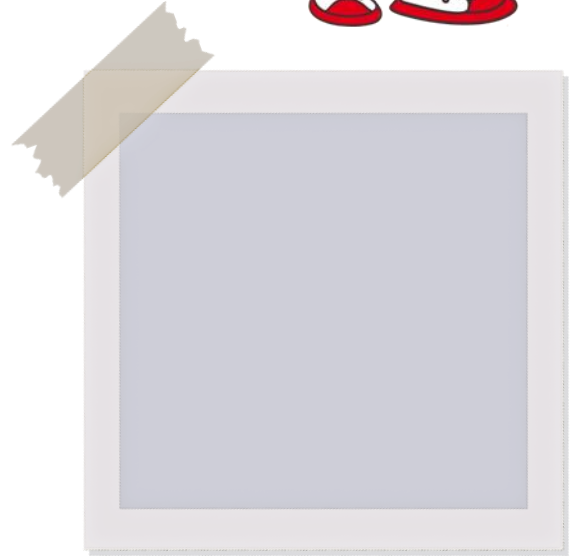


Mes infos

Nom :

Prénom :

Age :



Responsable légal 1

Nom :

Prénom :

Téléphone :

Mail :

Responsable légal 2

Nom :

Prénom :

Téléphone :

Mail :

Mes entraînements

Jour :	Horaires :	Lieu :

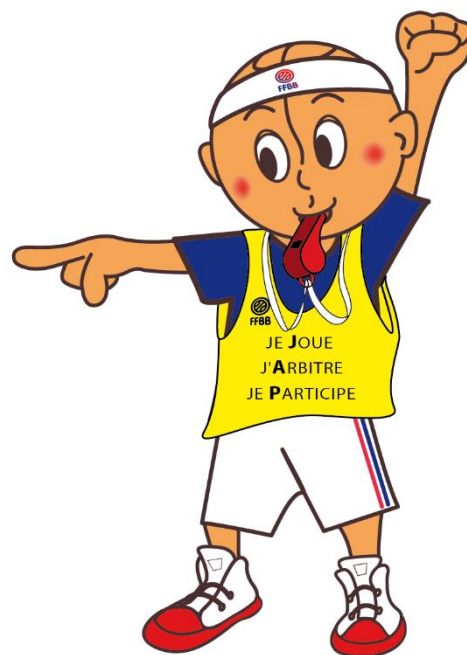
Mon entraîneur :

N° de téléphone :



Mon sac à dos

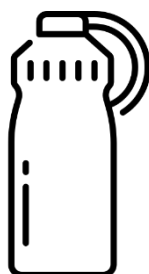
A chaque entraînement, j'emmène :



Ma tenue



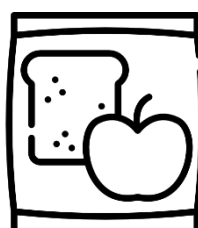
Ma gourde



Mes baskets



Mon gouter



Mon équipe

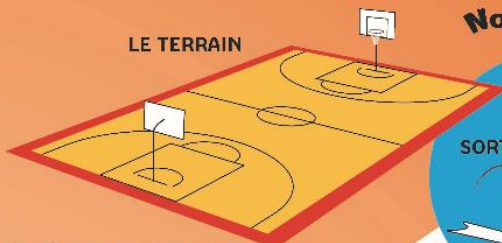


Les règles

LES RÈGLES ESSENTIELLES DU BASKET

LA SORTIE

LE TERRAIN



Le terrain de Basket est délimité par des lignes. Il y a sortie :

- lorsque le ballon touche la ligne ou le sol au-delà de la ligne délimitant le terrain,
- lorsqu'un joueur touche la ligne ou le sol au-delà de la ligne délimitant le terrain.

Non !

Non !

SORTIE DU BALLON



SORTIE DU JOUEUR

LE CONTACT

Non !

CHARGER



Non !

PASSAGE EN FORCE



Non !

TENIR



JOUEUR :

- Quand j'attaque ou je défends, je n'ai pas le droit de tenir, pousser, bousculer ... mon adversaire.
- J'ai le droit pour défendre de me déplacer face à lui et de le gêner malgré un contact sur mon torse à condition de pas le faire en avançant vers lui.
- Je ne peux pas créer de contact avec mes bras, mes épaules, mes hanches ou mes jambes.
- Quand j'attaque, je ne peux pas heurter mon adversaire au torse ni étendre mes bras pour le tenir à distance.

ARBITRE :

- dit « **faute au n° ... bleu** » et le répète à la table de marque en faisant le geste,
- si le joueur shootait, l'arbitre lui accorde des lancers-francs ou son panier marqué plus un lancer-franc en bonus,
- sinon l'arbitre annonce la couleur de l'équipe qui aura le ballon, montre la direction du jeu et donne le ballon à la touche la plus proche.

« **Faute au 8 bleu ! 2 lancers francs !** »

LE MARCHER

Non !

Non !



1

2

3



JOUEUR :

- Quand je reçois le ballon en mouvement, j'ai le droit de poser mes deux pieds au sol pour le contrôler, tirer, passer ou m'arrêter.
- Quand je me suis arrêté, le premier pied posé au sol pour mon arrêt doit rester collé au sol. C'est mon pied de pivot. L'autre pied est libre de bouger.
- Pour tirer ou passer, je peux décoller mon pied de pivot.
- Attention, pour partir je dois dribbler avant de décoller mon pied de pivot.

ARBITRE :

- dit « **marcher** » et fait le geste,
- dit la couleur de l'équipe qui aura le ballon,
- et montre la direction du jeu.

« **Marcher ! Ballon aux bleus !** »

© FFBB



LE DRIBBLE

Oui !

Non !



DRIBBLE



DRIBBLE A DEUX MAINS

JOUEUR :

- Je ne peux pas porter la balle en dribblant ni dribbler à deux mains.
- Si j'arrête mon dribble, je ne peux pas repartir. Je dois faire une passe ou un tir.

ARBITRE :

- dit « **reprise de dribble** » en faisant le geste,
- dit la couleur de l'équipe qui aura le ballon,
- montre la direction du jeu,
- et donne le ballon à la touche la plus proche.

« **Reprise de dribble ! Balle aux blancs !** »

Le contrat de confiance



L'école de basket s'engage à :

- Développer la socialisation et l'esprit d'équipe.
- Assurer des entraînements, des rencontres avec un encadrement compétent et qualifié.
- Assurer et licencier l'enfant auprès de la FFBB.
- Fournir le matériel et l'équipement sportif.
- Faire progresser le joueur à son rythme.
- Être à l'écoute du joueur et le respecter.
- Favoriser le plaisir de jouer du joueur.
- Assurer un suivi du joueur en informant les parents sur demande.
- Associer les parents à la vie du club (proposer des rencontres, dialoguer, transmettre des informations, proposer des formations arbitrage et table de marque).
- Proposer aux parents et enfants une structure d'accueil bien organisée.
- Permettre aux enfants d'être confrontés aux rôles de joueurs, d'arbitres et de marqueurs.
- Proposer au cours de la saison diverses manifestations (tournois, fêtes, etc.).
- Prévenir en cas de match annulé ou reporté.

Le joueur s'engage à :

- Respecter ses coéquipiers, son entraîneur, l'arbitre, les adversaires, et toutes les personnes qui participent à l'encadrement des séances d'entraînement ou des rencontres.
- Respecter le matériel et aider à le ranger.
- Être convivial et poli.
- Venir avec son équipement (baskets, short, maillot), une bouteille d'eau, et son cahier de suivi.
- Être à l'heure à chaque entraînement ou rendez-vous.
- Prévenir en cas d'absence ou de retard.
- Transmettre à ses parents les documents donnés lors des séances d'entraînement.
- Lire le tableau d'affichage.

Les parents s'engagent à :

- Accompagner les joueurs à l'intérieur du gymnase pour une bonne prise en charge par l'animateur.
- Respecter les horaires et prévenir en cas d'absence.
- Veiller à ce que le joueur remplisse ses engagements.
- Apporter sa contribution (accompagner lors des rencontres à l'extérieur, participer aux tables de marque, aider à l'organisation des goûters lors des rencontres ou de manifestations diverses).
- Ne pas oublier que les dirigeants sont des bénévoles et respecter leur travail.
- Assister et encourager l'équipe.
- Rester fair-play et se conformer aux règles.
- Respecter l'arbitrage et les équipes adverses : Restez leur premier modèle, pour leur offrir toujours une image de maîtrise de soi, de respect et de discipline.

Mes coloriages

